

Schmetterling

Erstellt von	Günter Tober, Marianne Ebenhofer
Fachbezug	Deutsch
Schulstufe	3. und 4. Schulstufe
Digitale Kompetenzen	<p>digi.komp4</p> <p>2.2 Gestaltung und Nutzung persönlicher Informatiksysteme</p> <ul style="list-style-type: none">• Ich kann Programme starten und darin arbeiten.• Ich kann Dateien in einem Ordnungssystem speichern, wiederfinden und öffnen. <p>3.1 Dokumentation, Publikation und Präsentation</p> <ul style="list-style-type: none">• Ich kann Texte eingeben und diese formatieren.• Ich kann Elemente kopieren, einfügen, verschieben und löschen.• Ich kann meine Arbeiten mit Bildern und Grafiken gestalten und medial präsentieren.
Zeitbedarf	2 UE
Material- und Medienbedarf	<p>Benötigte Programme:</p> <ul style="list-style-type: none">• Zeichenprogramm• Präsentationsprogramm
Ausgangsdatei:	schmetterling.ppt, blume.gif, biene.gif, marienkaefer.gif, esel.gif

Schmetterling

Gestalte zum Gedicht von Wilhelm Busch eine Präsentation. Bestimmt hast du eigene Ideen. Falls nein, findest du hier eine einfache Anleitung.

So geht es:



- 🌀 Öffne das Präsentationsprogramm!
- 🌀 Öffne die Präsentation schmetterling.ppt!
- 🌀 Füge 4 Folien mit dem Folienlayout „leer“ ein.
- 🌀 Die eilen vom Gedicht haben unterschiedliche Farben. Schneide den roten Teil aus und füge ihn auf Folie 2 ein.
- 🌀 Schneide den blauen Teil aus und füge ihn auf Folie 3 ein.
- 🌀 Schneide den grünen Teil aus und füge ihn auf Folie 4 ein.
- 🌀 Schneide den gelben Teil aus und füge ihn auf Folie 5 ein.
- 🌀 Schiebe die Texte an das untere Ende der Folie.
- 🌀 Verändere bei den Texten die Schriftart und Farbe, so dass es dir gefällt.
- 🌀 Ändere das Folienlayout der ersten Folie auf Titelfolie!
- 🌀 Schreibe als Titel Schmetterling hinein!
- 🌀 Als Untertitel schreibst du: Ein Gedicht von Wilhelm Busch!
- 🌀 Füge auf der Folie 2 – 5 das Bild mit dem Dateinamen blume.gif ein.
- 🌀 Füge auf der Folie 3 auch das Bild mit dem Dateinamen biene.gif ein. Schiebe die Biene neben die Blume.
- 🌀 Füge auf der Folie 4 das Bild mit dem Dateinamen marienkaefer.gif ein. Schiebe den Marienkäfer auf das Blatt.
- 🌀 Füge auf der Folie 5 das Bild mit dem Dateinamen esel.gif ein. Schiebe ihn rechts neben die Blume.
- 🌀 Speichere die Präsentation unter dem Namen schmetterling_fertig ab.

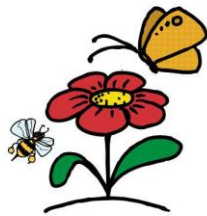
Schmetterling – Beispiellösung

Schmetterling

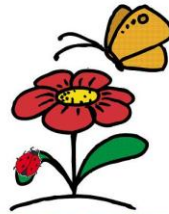
Ein Gedicht von Wilhelm Busch



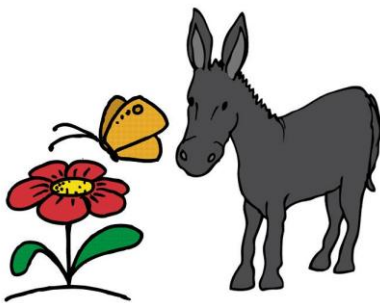
Sie war ein Blümlein hübsch und fein,
hell aufgeblüht im Sonnenschein.
Er war ein junger Schmetterling,
der selig an der Blume hing.



Oft kam ein Bienlein mit Gebrumm
und nascht und säuselt da herum.



Oft kroch ein Käfer kribbelkrab
am hübschen Blümlein auf und ab.
Ach Gott, wie das dem Schmetterling
so schmerzlich durch die Seele ging.



Doch was am meisten ihn entsetzt,
das Allerschlimmste kam zuletzt:
Ein alter Esel fraß die ganze,
von ihm so heiß geliebte Pflanze.